



Zubereitung für den Wohlfühl-Drink:

Am besten für eine schnelle Zubereitung, morgens und abends ist ein nicht metallischer Schüttelbecher (Metall hemmt die Ionisierung) von 2-3 dl. Sie können auch einen Würfel Eis zugeben, wirkt super erfrischend!

Auch eine Tagestrinkflasche mit Verschluss ist geeignet oder eine Thermosflasche mit etwas Eis am morgen abfüllen. Über den Tag als Durstlöscher geniessen, vor dem Trinken kurz schütteln. Kein kohlesäurehaltiges Wasser verwenden!

Auf Reisen, wo nicht immer geeignetes Hahnenwasser zur Verfügung steht, ist die Kapsel ein idealer Begleiter. Die Vegetabilen Kapseln können mit jedem beliebigen Getränk geschluckt werden.

Einmal richtig entdeckt, möchten Sie die Gletschermilch nie mehr missen!

Packungsgrößen: Dose mit Pulver 300g, reicht für ca. 2-3 Monate
Kapseln: 120 Stück, reichen für 1 Monat (4 Kaps. pro Tag)

Überreicht durch:



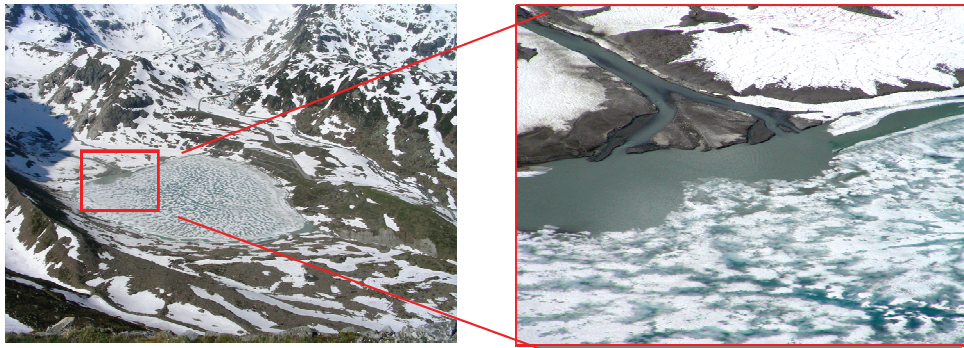
DAS URGESTEIN-PULVER AUS DEM GOTTHARD-MASSIV



Ein Schweizerprodukt
der Rivera Media Sagl
CH-6802 Rivera



Gletschermilch, wie sie in der Natur entsteht



Die Gletschermilch ist in den Schweizer Zentralalpen seit dem Hochmittelalter bekannt und wurde von der dort ansässigen Bevölkerung als erfrischender Gesundheits- und Jungbrunnen hoch geschätzt. Wegen seiner Farbe entstand der geologische Ausdruck "Gletschermilch". Wir haben für unser Produkt diesen Namen übernommen, da bereit ein Verständnis dafür bestand. Leider ist das direkte Trinken vom Gletscherwasser sowie der Konsum seiner Sedimente heute nicht mehr anzuraten. Industrie-, und andere Schadstoffe regnen an unseren Alpen seit mehr als 100 Jahren aus und belasten auch diese Naturquelle immer mehr.

- Vulkansteine wie auch Zeolith besitzen oft einen hohen Schwefel- und Siliziumgehalt. Bei äussere Anwendung (Massage, Mineralbäder) haben diese Steine eine sehr gesundheitsfördernde Wirkung. Es gibt auch ein Pulver aus Vulkansteinen, welches zur Ausleitung von Giftstoffen gut geeignet ist. Allerdings binden sich Schwefel- und Siliziumionen nicht nur mit den Toxinen sondern auch mit den nützlichen Spurenelementen im Körper. Daher sind sie für einen inneren Langzeitgebrauch weniger geeignet. Der Vulkanstein hat zudem, je nach Schwefelgehalt, einen pH-Wert von ca. 6.0. Er eignet sich also weniger für eine Entsäuerung des Körpers. Es gibt bei der Entstehung von Gestein grundlegende Unterschiede: Je nach Ort und Zeitraum der Entstehung, weist es immer wieder ein anderes Gamma an Mineralien auf. Nach langen Überlegungen und Recherchen haben wir den Urstein (Gotthardgranit) gewählt. Dieser besteht noch aus der ersten Erdkruste, auf welcher sich Leben bilden konnte. Er enthält stets alle Spurenelemente des Lebens in idealer Balance wodurch keinen Raubeffekt entsteht trotz guten Entgiftungsfähigkeiten. Zudem ist sein pH-Wert (ca. pH-9.6-10) sehr basisch.

- Im Gegensatz dazu bestehen Sedimentsteine vorwiegend aus Versteinerungen verflössenen Lebens. Sie können demzufolge verschiedene Zusammensetzung aufweisen und besitzen nicht die Ur-Information wie der Granit. In den vergangenen Epochen haben sich die Kontinente verschoben und dadurch sind die Meeresströmungen zeitweise fast zum Stillstand gekommen. Dies wirkte sich auf den pH-Wert des Wassers aus. Durch die Übersäuerung diverser Meere, konnten die Korallentiere kein Kalzium mehr aufnehmen, wodurch sie ihren Kalksockel nicht mehr bilden konnten (beim Menschen kennen wir diesen Effekt als Osteoporose) und starben. Ebenfalls sind Schalentiere schlagartig in grossen Mengen umgekommen und trugen dazu bei, Kalksedimente zu bilden. Unser Juragebirge ist ein solcher Zeitzeuge und liefert deswegen hochwertiger Kalksteine. In gewissen Jura-Regionen wird sogar ein so genannter Heilstein abgebaut. Ein kleiner Anteil davon befindet sich in unserem Produkt aus Urgranit-Staub, um den Kalziumgehalt positiv zu beeinflussen.

Masuru Emoto, ein grosser Visionär, beschäftigt sich seit Jahrzehnten mit den Eigenschaften des Wassers als Informationsträger. In seinen Untersuchungen mit gefrierendem Wasser hat er festgestellt, dass gesundes Wasser in einer perfekten hexagonalen Form gefriert. Granit verleiht dem Wasser harmonische Informationen und Energie, wodurch sein Aufbau beim Gefrieren auch hexagonal wird. Somit trägt das Wasser der Gletschermilch dazu bei, die harmonische Information des Granits (ähnlich wie bei der Homöopathie) an den Körper weiter zu leiten, was die Selbstheilungskräfte des Körpers stark stimuliert.



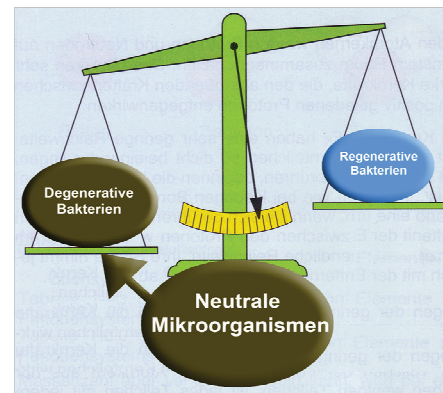
Die moderne Lebensweise ist schneller fortgeschritten als unsere genetische Anpassung an die Zeit.

Ob ein kurzer Snack, ein Gourmet-Menu oder Fast Food, unserem geschmacklichen Naturel können wir uns auf die Dauer nicht entziehen. Unbestritten ist; Zivilisationskrankheiten entstehen durch die industrielle Landwirtschaft, welche durch die grosse Nachfrage nach modernen Lebensmitteln zwangsläufig entstanden ist. Auch auf feine Süssigkeiten ist es schwer zu verzichten oder? Genau dort hilft die Gletschermilch, da sie schleichender Übersäuerung, auf natürliche Weise nachhaltig entgegenwirken kann.

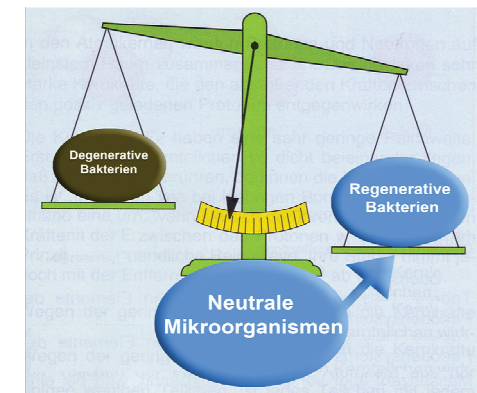
Pulver: 2x täglich 1 gestrichener Messlöffel (2g) morgens und abends in Wasser oder Tee verrührt trinken, Kapseln je 2 x 2 am Tag.

Sie spüren absolut keine Körnung im Mund durch die mikrofeine Mahlung von 6µm. Die Gletschermilch kann mit anderen Nahrungsergänzungen sowie mit natürlichen Heilstoffen sowie auch mit klassischen Medikamenten verzehrt werden. **Es ist tägliche Einnahme empfohlen, und als Nahrungsaufbesserung zu werten.**

Ein idealer pH-Wert im Darm sorgt für das Wachstum der regenerativen Bakterien in der Darmflora



Die fäulnisbildenden Bakterien im Darm sind in Überzahl und ein Teil der natürlichen Bakterien sind umgepolt (zu sauer)



Eine gesunde Darmflora, mit ihren richtigen Bakterien. Das Wohlbefinden auch (gesunde Fermentierung)